

組織診断S

e-人事株式会社

TEL: 077-532-1117

MAIL: cubic@e-jinjibu.jp

ご提供内容

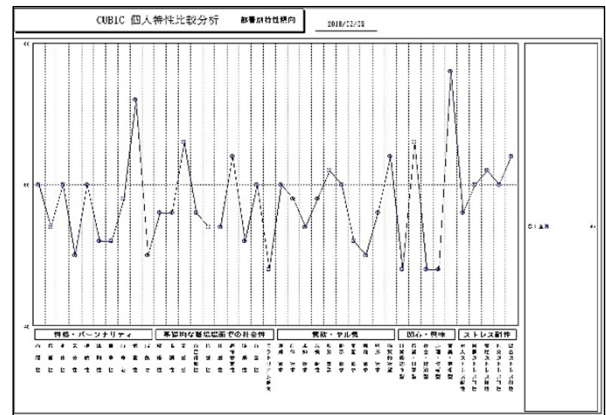
オリジナル分析シート

診断結果サンプル様
診断結果オリジナル分析シート

全体傾向 (45名)	分類別傾向
① モラリアム傾向が低い	①
② 慎重性が高い	②
③ 弱気さが低い	③
④ 親和欲求が低い	④
⑤ 気分性が低い	⑤

組織全体の特徴をランキング形式で解説しています。

全体傾向グラフ



組織全体の特徴を折線グラフで表しています。

組織診断Sは下記のような会社さまにおすすめです！



時間や手間をかけずに自社について分析してみたい！

組織診断(S)にお申込みください。いつもの現有社員適性検査実施以外の手間はかかりません。



組織全体としてどのような特徴があるのか知りたい！

組織診断(S)なら組織全体の特徴が一目で分かる全体傾向グラフをご提供します。さらにオリジナル分析シートにて、特徴1位～5位をご説明します。



**自社の強み・弱みの発見のために
客観的な資料が欲しい！**

組織診断(S)は現有社員適性検査をもとに全社としてのグラフを作成いたします。「自社にはこういう人物が多い気がする」といったような感覚ではなく、誰にでも分かる資料として活用できます。

組織診断S

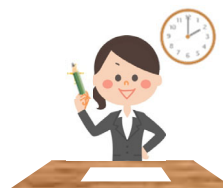
お申込み手順と料金

CASE 1

適性検査をまだ実施していない場合

①社員に適性検査を実施してください。

※適性検査の問題用紙とCUBIC送信票は利用登録後に届いたメールから印刷できます



②下記3点をメールもしくはFAXでお送りください。

• CUBIC送信票

• 適性検査回答用紙（人数分）

• 組織診断Sお申込書

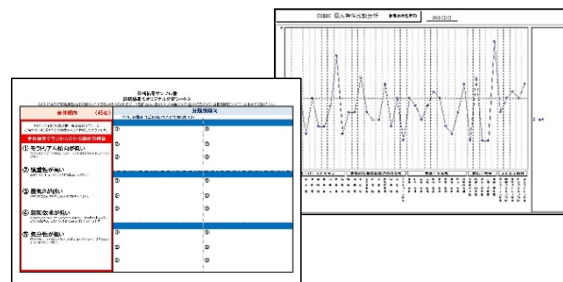


適性検査と組織診断を同時に診断します

適性検査の診断結果
（個人ごと）



組織診断Sの診断結果



現有社員適性検査（通常バージョン）なら
2,500円（税別）×人数分
現有社員適性検査（ストレス耐性バージョン）なら
3,000円（税別）×人数分

適性検査のデータが何名分でも
5,000円（税別）

※組織診断は診断結果ご納品までに3営業日程度いただきます

CASE 2

適性検査をすでに実施している場合

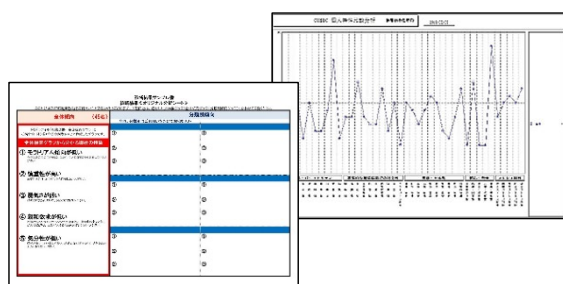
組織診断Sお申込書をメールもしくはFAXでお送りください。



※ご利用いただける適性検査のデータは、過去6カ月以内実施分に限りませす。

過去に弊社で診断をした
社員様の適性検査データをもとに
組織診断をします

組織診断Sの診断結果



適性検査のデータが何名分でも
5,000円(税別)

※組織診断は診断結果ご納品までに3営業日程度いただきます