

組織診断L

e-人事株式会社
TEL: 077-532-1117
MAIL: cubic@e-jinjibu.jp

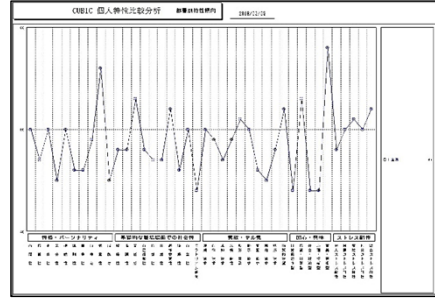
ご提供内容

オリジナル分析シート



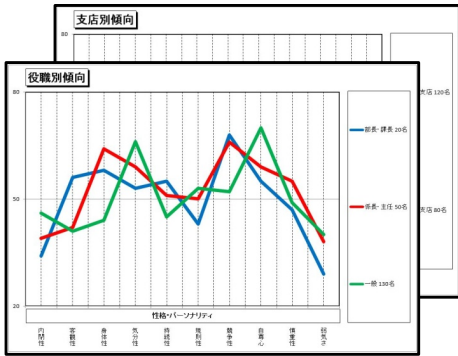
組織の特徴を全体と分類別に分けてランキング形式で解説しています。

全体傾向グラフ



組織全体の特徴を折線グラフで表しています。

分類別傾向グラフ×2

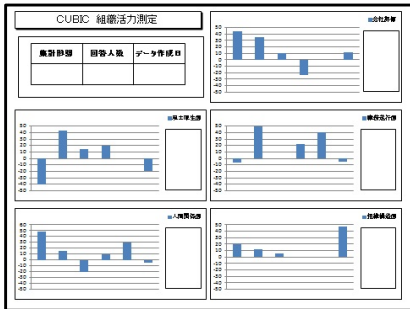


好きな分類2種類をご選択いただき、分けられたグループごとの比較を行います。

【分類とは】

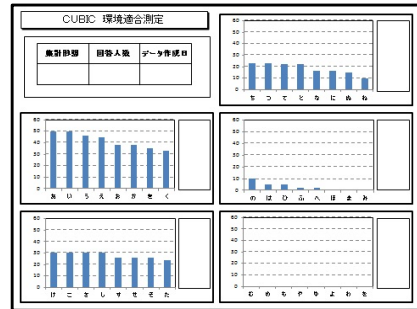
例えば・・・支店別、部署別、社内評価別、勤続年数別、世代別、役職別、男女別などです。貴社で分析してみたい分類をお選びください。

組織活力測定(全体・分類別)



社員が今の職場環境をどのように感じているのかを見える化します。社員が何に満足し何に不満を抱いているのかを項目ごとに把握できるので、不満解消の糸口にご活用ください。

環境適合測定(全体・分類別)



一緒に仕事をしたくないタイプを40種類に分けて順位一覧として表示しています。リーダーの行動指針や人材育成等にご活用ください。

組織診断L

e-人事株式会社

TEL: 077-532-1117

MAIL: cubic@e-jinjibu.jp

組織診断Lは下記のような会社さまにおすすめです！



社員が現在の職場環境をどう感じているのか知りたい！

「組織診断L」なら何に満足し、どんなことに不満を抱いているのかを30項目に分けてグラフ化します。



なるほど！でも同じ会社内でも部署や支店によって職場環境が異なるんだ。**部署ごとに分けて調べてほしい！**

「組織診断L」なら社内全体のグラフだけではなく、部署別・役職別など、お好きな分類に分けてグラフを出力いたします。



一般論ではなく、職場のメンバーや環境に応じたリーダーシップ像を明確化したい

「リーダーとして求められる資質」は職場によって違いますよね。「組織診断L」ならメンバーから見た「一緒に働きたくないタイプ」が40位まで順位一覧として表示されます。「求められていない行動」が具体的に分かるためリーダーの行動指針として活用できます。



離職率が高く、いい人材を採用しても定着しない……

組織の体質、労働条件や人間関係など、働く環境が悪いと先を見据えた良い人材ほど退職してしまいます。「組織診断L」で組織が抱える問題点を考察してみましょう。



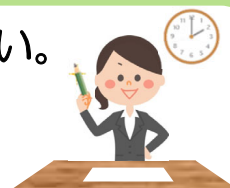
組織診断L お申込み手順と料金

CASE 1

適性検査をまだ実施していない場合

①社員に「適性検査+L追加問題【70問】」を実施してください。

※組織診断Lは通常の適性検査に加え、L専用の追加問題【70問】を実施していただく必要があります。



②下記3点を弊社までメールもしくはFAXでお送りください。

- 組織診断Lお申込書
- 適性検査+L追加問題【70問】の回答用紙（人数分）
- グループ分けをした社員リスト

社員リストの作成方法については別紙「社員リスト作成例」を参照してください

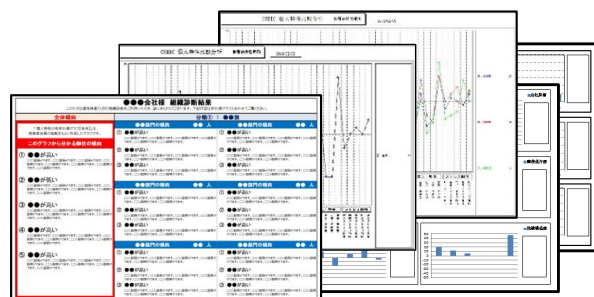


適性検査と組織診断を同時に診断します

適性検査の診断結果
(個人ごと)



組織診断Lの診断結果



現有社員適性検査(通常バージョン)なら
2,500円(税別)×人数分
現有社員適性検査(ストレス耐性バージョン)なら
3,000円(税別)×人数分

L追加問題【70問】
800円×人数分
+
40,000円(税別)

※組織診断は診断結果ご納品までに3営業日程度いただきます

組織診断L お申込み手順と料金

CASE 2

適性検査をすでに実施している場合

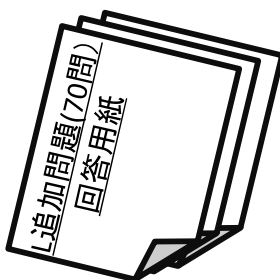
①通常の適性検査を実施済みの社員に
「L追加問題【70問】」を実施してください。



②下記3点を弊社までメールもしくはFAXでお送りください。

- ・組織診断Lお申込書
- ・L追加問題【70問】の回答用紙（人数分）
- ・グループ分けをした社員リスト

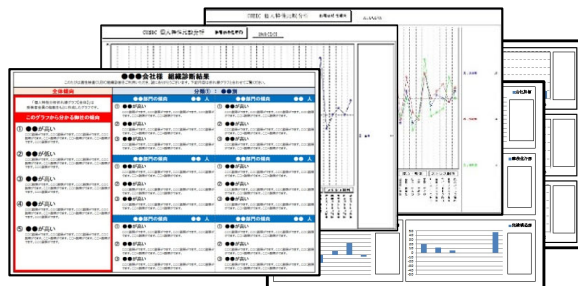
社員リストの作成方法については別紙「社員リスト作成例」を参照してください



※ご利用いただける適性検査のデータは、過去6カ月以内実施分に限りです。

過去に弊社で診断をした社員様の適性検査データ
+ L追加問題【70問】データをもとに組織診断をします

組織診断Lの診断結果



L追加問題【70問】
800円×人数分
+
40,000円（税別）

※組織診断は診断結果ご納品までに3営業日程度いただきます