

組織診断M

e-人事株式会社

TEL: 077-532-1117

MAIL: cubic@e-jinjibu.jp

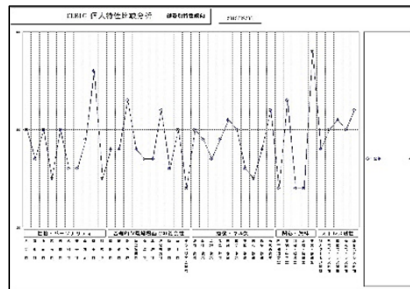
ご提供内容

オリジナル分析シート

The screenshot shows a table with two main columns: '全体傾向' (Overall Trend) and '分類別傾向' (Categorized Trend). Each column contains a list of items with corresponding scores or indicators. The table is organized into sections, likely representing different departments or metrics.

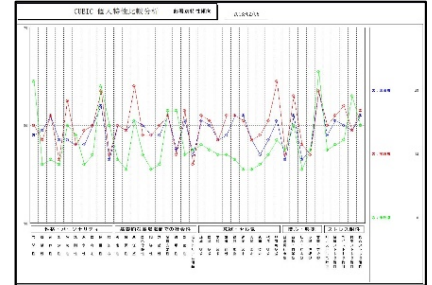
組織の特徴を全体と分類別に分けてランキング形式で解説しています。

全体傾向グラフ



組織全体の傾向を折線グラフで表しています。

分類別傾向グラフ



好きな分類1種類をご選択いただき、分けられたグループごとの比較を行います。

【分類とは】

例えば・・・支店別、部署別、社内評価別、勤続年数別、世代別、役職別、男女別などです。貴社で分析してみたい分類をお選びください。

組織診断Mは下記のような会社さまにおすすめです！



採用基準を作りたい！

「社内評価別」でグループ分けを行い、分析をします。貴社内にて成績を上げている者、伸び悩んでいる者、各々のグループの特徴を比較します。貴社で活躍できる人物像が明らかになり、今後の採用活動に活かすことができます。



組織全体だけでなく、各部署の特徴や強みを知りたい！

組織診断(M)なら組織全体のグラフだけではなく、部署別のグラフを出力できます。複数の部署を比較できるため、他部署との差が大きい因子(=特徴)が一目瞭然です。



店舗別の傾向を、社内で比較検討したい！

「分類別傾向グラフ」では売上げが低い店と高い店での比較はもちろん、売上げが高い店同士に共通する因子は何か、店ごとにどのような傾向があるのか、といった視点でグラフを読み込むこともできます。

組織診断M お申込み手順と料金

CASE 1

適性検査をまだ実施していない場合

①社員に適性検査を実施してください。

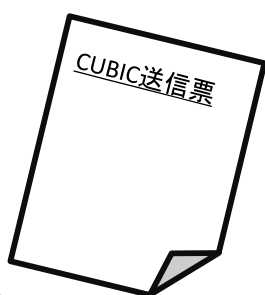
※適性検査の問題用紙とCUBIC送信票は利用登録後に届いたメールから印刷できます



②下記4点を弊社までメールもしくはFAXでお送りください。

- CUBIC送信票
- 適性検査回答用紙（人数分）
- 組織診断Mお申込書
- グループ分けをした社員リスト

社員リストの作成方法については別紙「社員リスト作成例」を参照してください

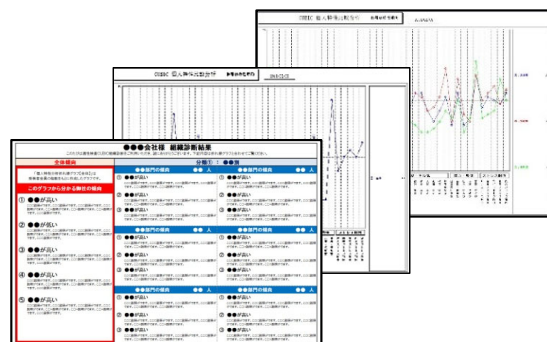


適性検査と組織診断を同時に診断します

適性検査の診断結果
(個人ごと)



組織診断Mの診断結果



現有社員適性検査(通常バージョン)なら

2,500円(税別) × 人数分

現有社員適性検査(ストレス耐性バージョン)なら

3,000円(税別) × 人数分

適性検査のデータが何名分でも
15,000円(税別)

※組織診断は診断結果ご納品までに3営業日程度いただきます

組織診断M お申込み手順と料金

CASE 2

適性検査をすでに実施している場合

下記2点をメールもしくはFAXでお送りください。

- 組織診断Mお申込書
- グループ分けをした社員リスト

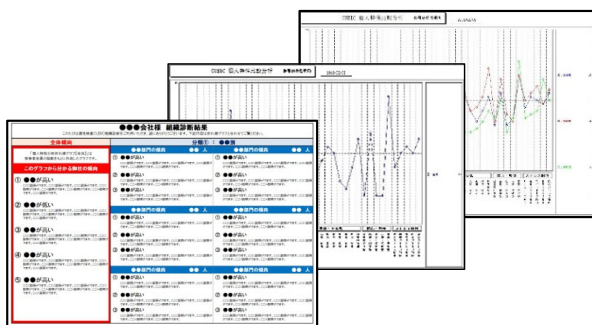


社員リストの作成方法については別紙「社員リスト作成例」を参照してください

※ご利用いただける適性検査のデータは、過去6カ月以内実施分に限りです。

過去に弊社で診断をした社員様の適性検査データをもとに組織診断をします

組織診断Mの診断結果



適性検査のデータが何名分でも
15,000円(税別)

※組織診断は診断結果ご納品までに3営業日程度いただきます